



ZXYJ

消防应急疏散余压监控系统

系统版本 V6.06

技术交底文件

中消恒安（北京）科技有限公司

地址：北京市通州区马驹桥镇联东 U 谷东区 3B 三层

电话：010-59770558 网址：www.zhongxiao119.com

目录

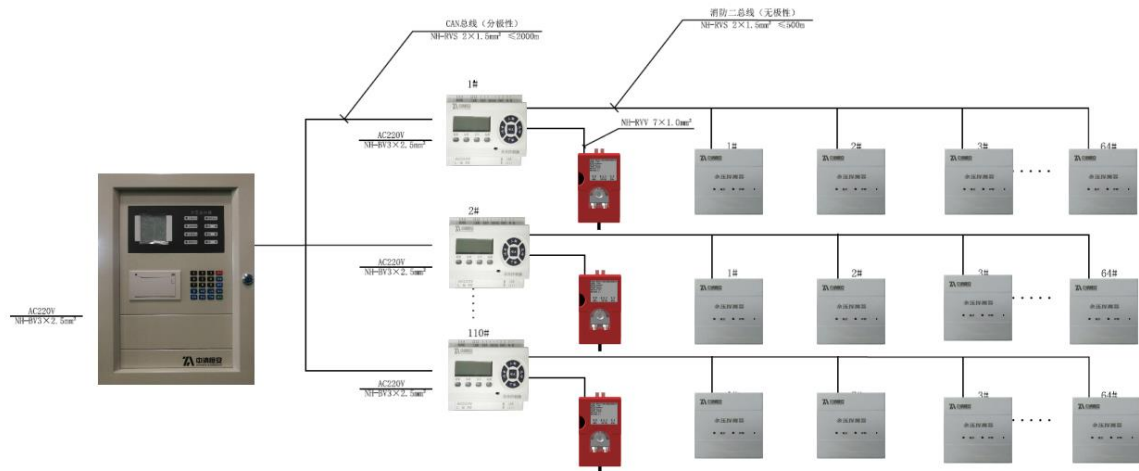
一、系统组成.....	3
二、布线、安装位置.....	3
1、布线.....	3
2、安装位置.....	3
三、余压探测器安装.....	4
1、安装图.....	4
2、安装方法.....	5
四、余压控制器安装.....	6
1、控制器安装.....	6
2、接线图（详见附件）.....	7
五、执行器安装.....	7
六、监控器接线.....	8
七、编码方式与规则.....	8
八、余压监控系统接线图附件：.....	9

一、系统组成

中消恒安消防应急疏散余压监控系统由下列设备组成

- 消防应急疏散余压监控器（简称：监控器）；
- 消防应急疏散余压控制器（简称：控制器）；
- 消防应急疏散余压探测器（简称：探测器）；
- 消防应急疏散电动泄压风阀执行器（简称：执行器）。

二、布线、安装位置



1、布线

- 1) 监控器最多可带载 110 台控制器；每台控制器最多带载 64 个探测器与 1 个执行器。
- 2) 监控器与控制器采用 CAN 总线 T 接并联（树干式）方式放线，最大距离 2000m，线缆规格 NH-RVS 2*1.5mm²。
- 3) 控制器与探测器采用二总线 T 接并联（树干式）方式放线，最大距离 500m，线缆规格 NH-RVS 2*1.5mm²。
- 4) 控制器与执行器通过 7 芯线缆连接，线缆规格 NH-RVV7*1.0mm²。

2、安装位置

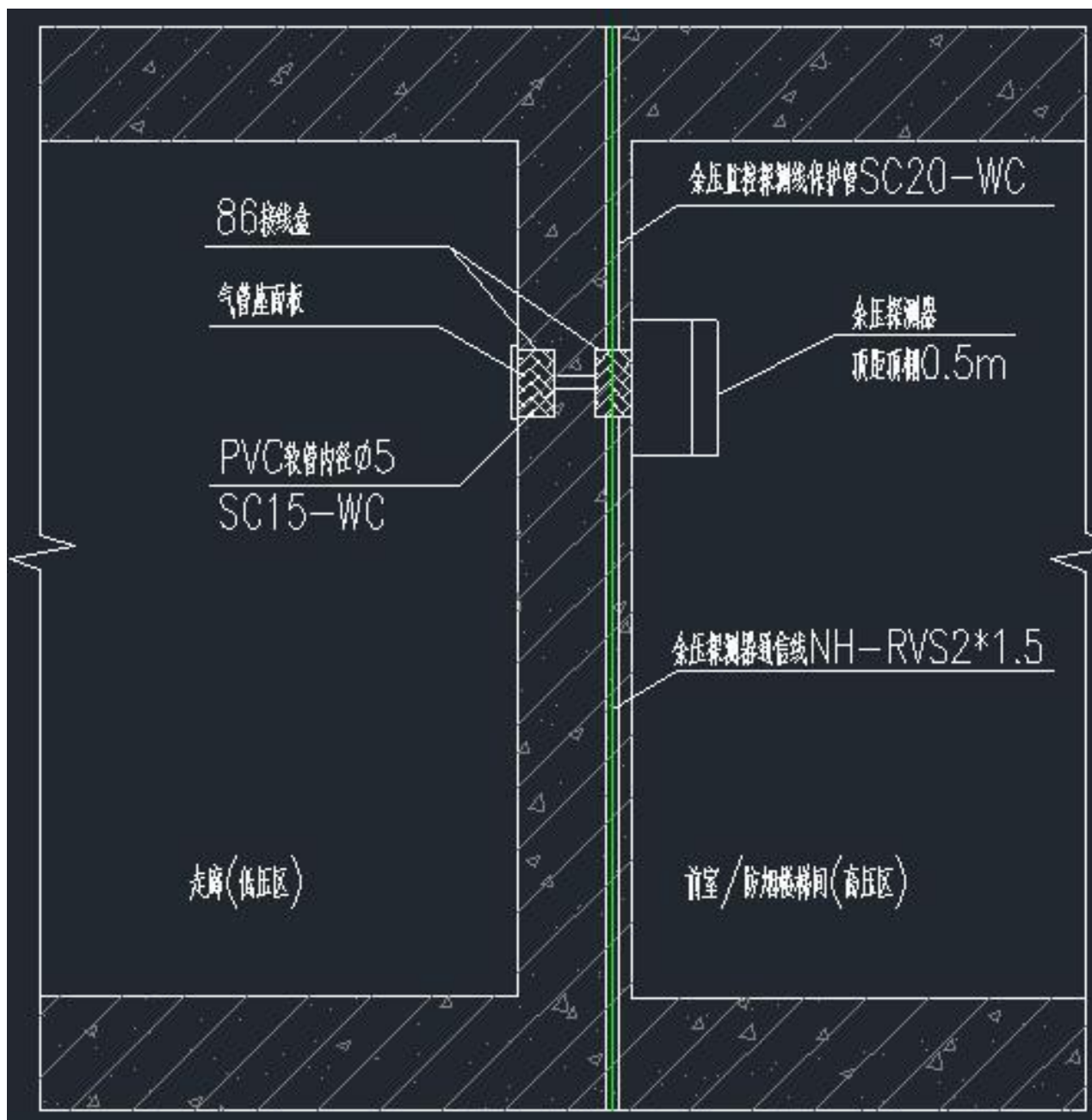
- 1) 监控器安装在消防控制室，底边距地面 1.5m，距门轴处大于 1.5m。
- 2) 前室设置正压送风时，应在前室每一层都安装探测器。
- 3) 楼梯间设置正压送风时，应安装 2 个探测器，分别安装在楼高的 1/3 和 2/3 处。

4) 控制器安装在正压送风机控制箱内（推荐），也可以单独设置在控制箱内（由厂家配套）。

5) 执行器安装在正压送风机的旁通泄压阀上。

三、余压探测器安装

1、安装图



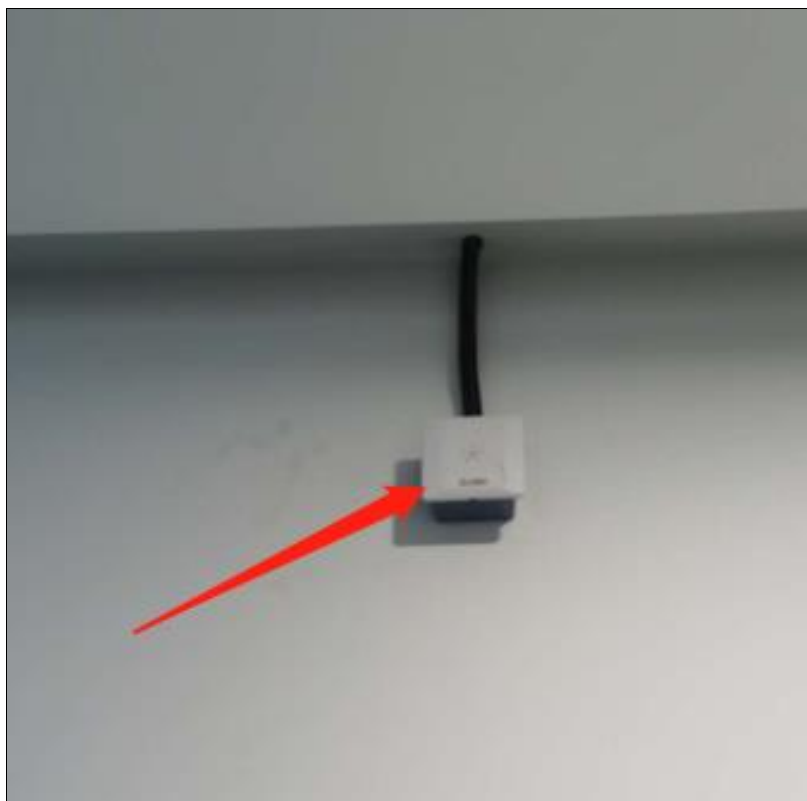
警告：探测器严禁安装在吊顶内。

探测器与气管座面板采用内径 5mm 食品级硅胶软管连接

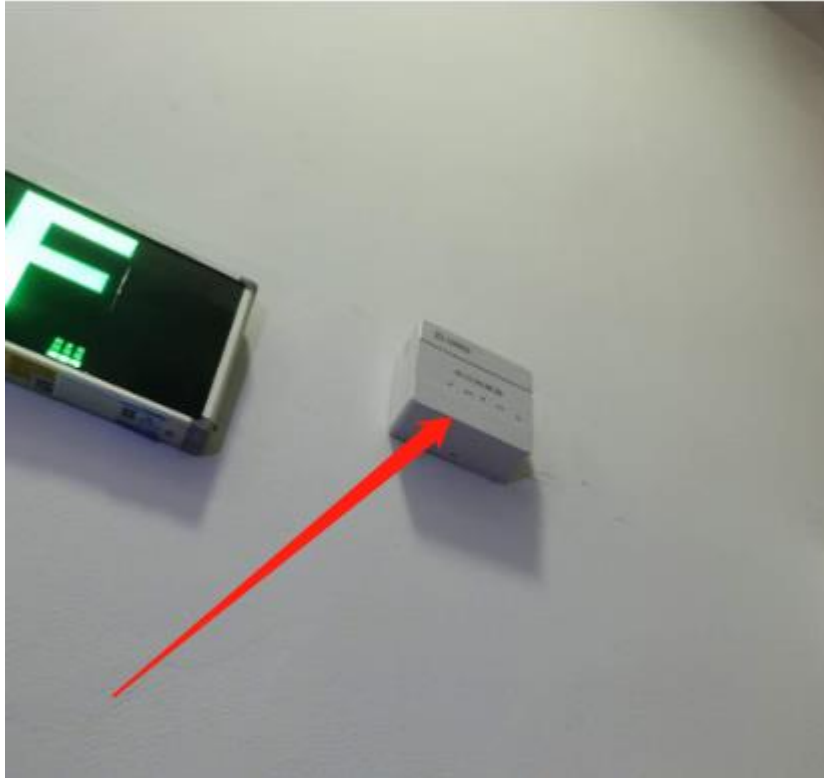
2、安装方法



探测器底座——固定在预埋的 86 盒上



气管座面板——安装在防火门走道侧

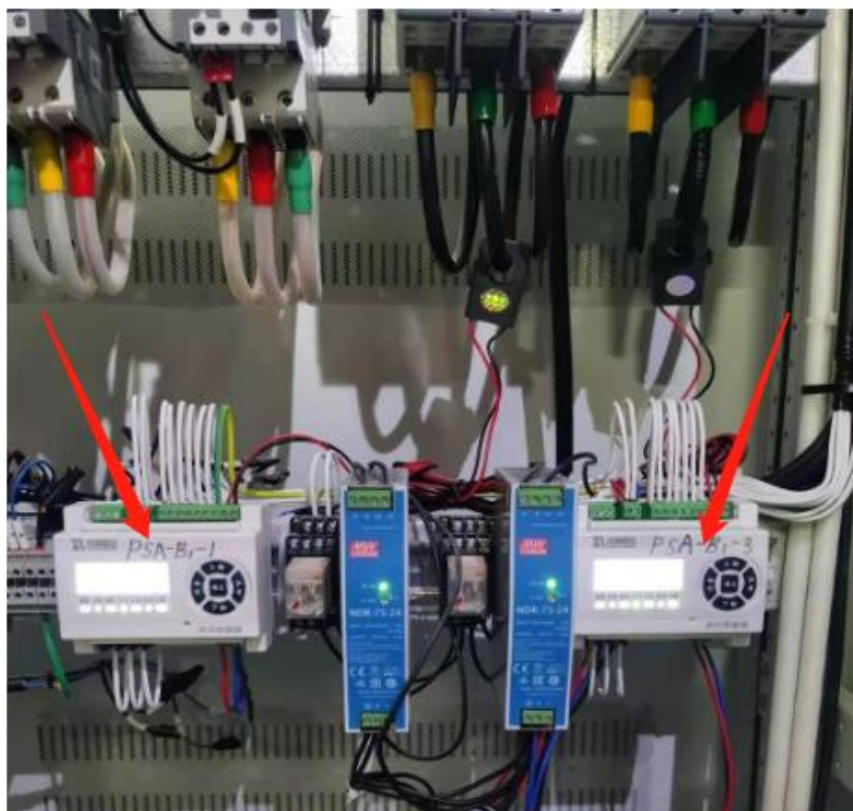


探测器主体——安装在防火门前室或楼梯间侧
探测器主体和气管座面板——采用插拔式安装

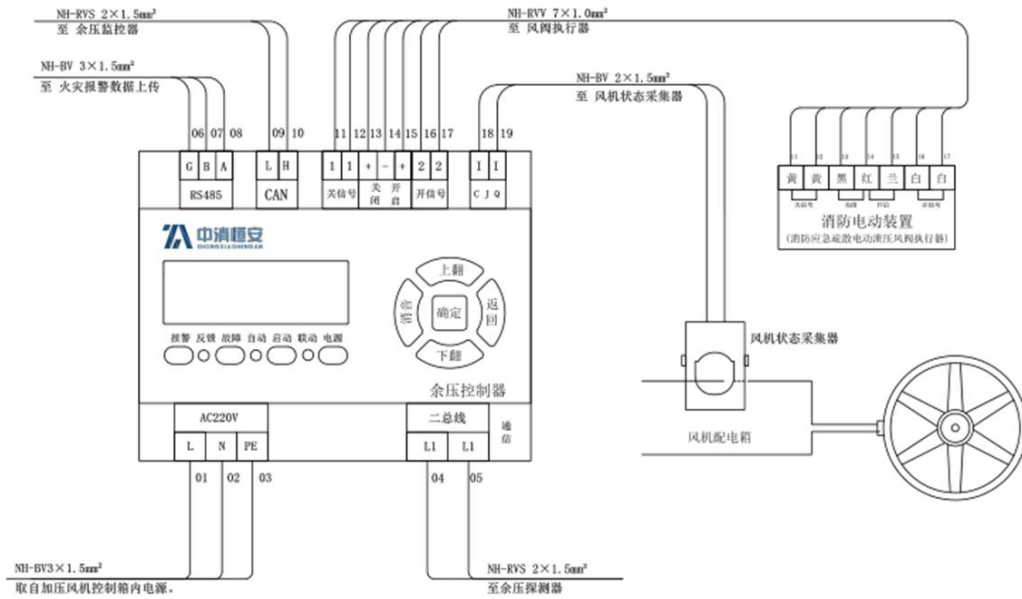
四、余压控制器安装

1、控制器安装

控制器采用标准 35mm 导轨安装在正压送风机控制箱内，如下图：



2、接线图（详见附件）



警告：CAN 总线分正负极接到监控器 CAN 总线 H1/L1 上，H 正极、L 负极，二总线与 CAN 总线不能接反；总线不能有接地、短路、断路、电压等问题。

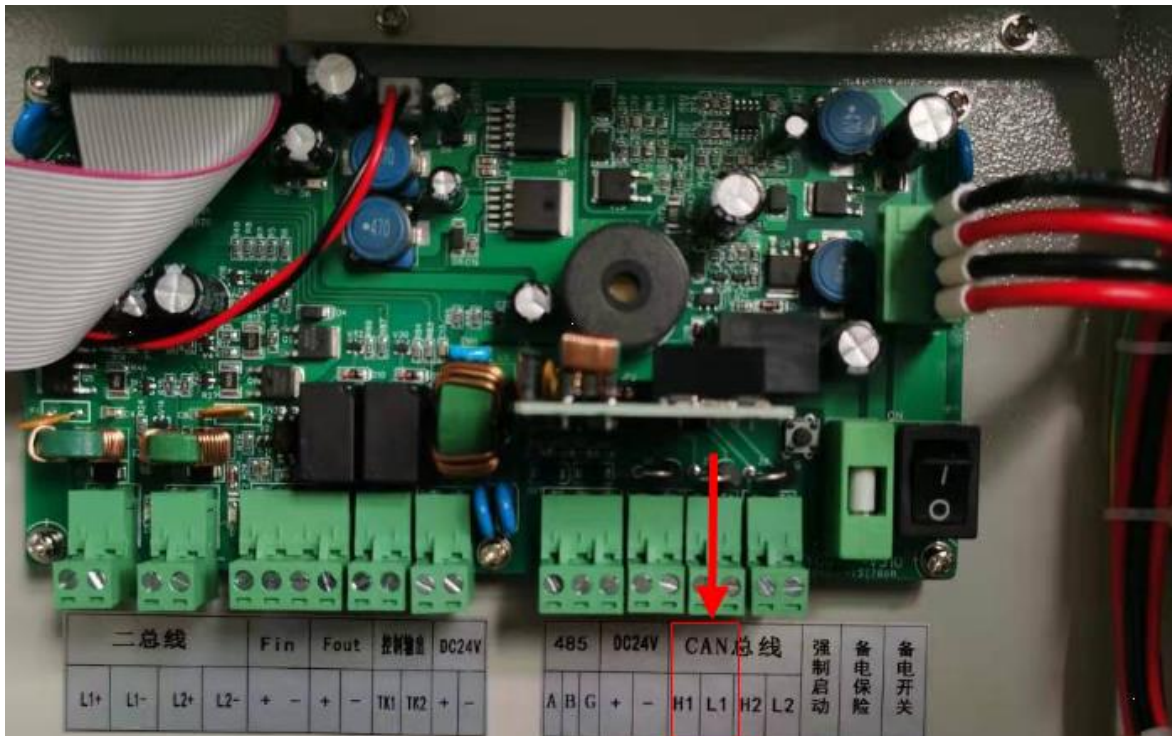
五、执行器安装

执行器直接安装在正压送风机的旁通泄压阀上，如下图。



警告：执行器安装时，正压送风机旁通泄压阀必须处于全关的状态；应采取防水、防晒措施。

六、监控器接线



警告：控制器到监控器的通信线接到监控器的 CAN 总线 H1 和 L1 端子上，H 正极 L 负极，接线前用万用表测量一下总线不可以有短路、接地、电压等问题。

七、编码方式与规则

- 1) 控制器通过按键编码；
- 2) 探测器通过编码器编码；
- 3) 每个前室探测器按楼层顺序向上编号，一层编号为 1 号其他顺序向上如有地下室时编在顶层后顺序相加；
- 4) 每个楼梯间探测器编号为 1、2。

八、余压监控系统接线图附件：

